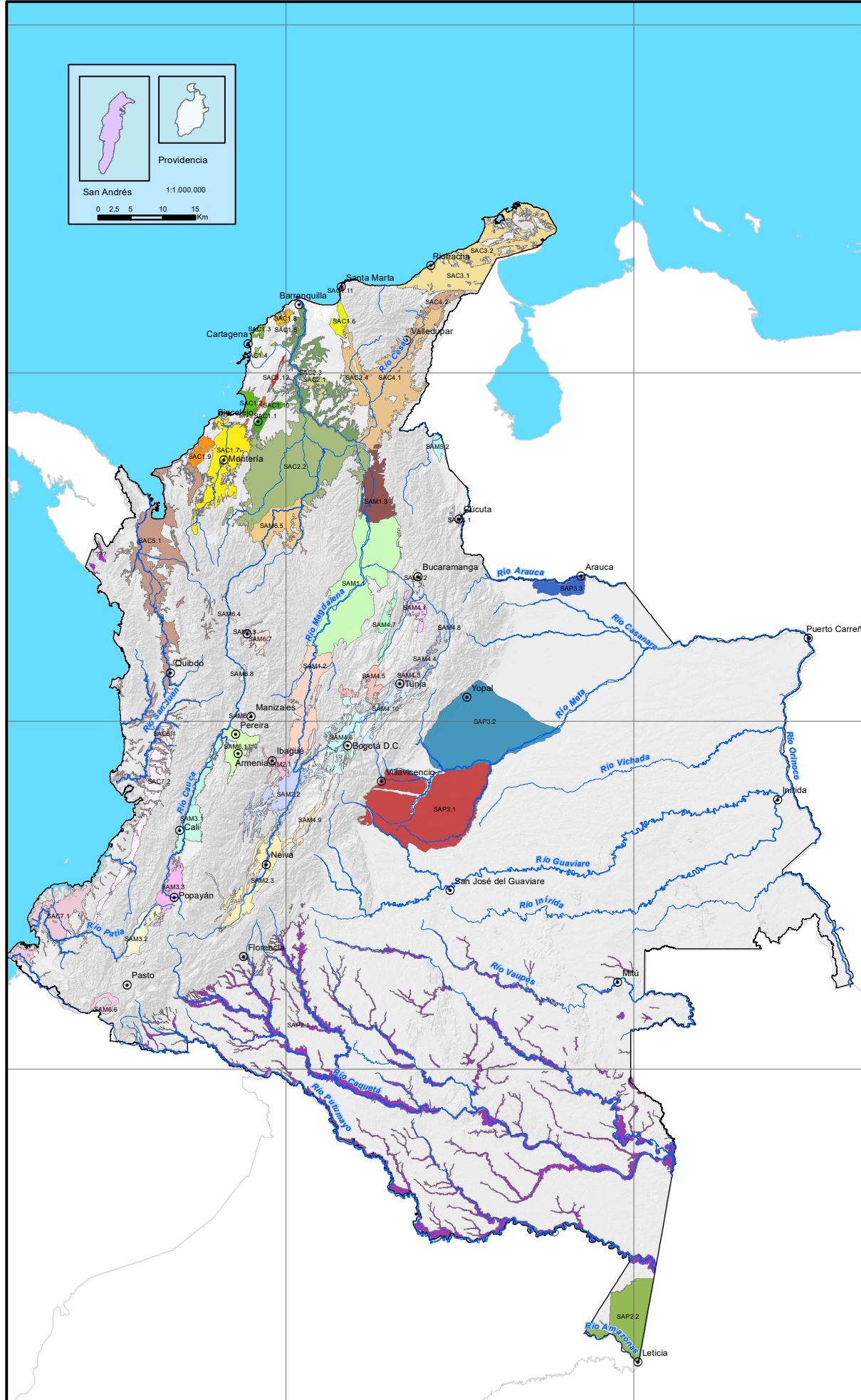
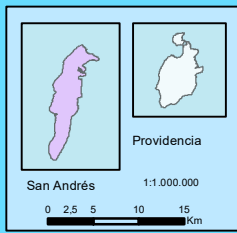


15°0'0"N  
10°0'0"N  
5°0'0"N  
0°0'0"



**INSTITUTO DE HIDROLOGIA,  
METEOROLOGIA Y ESTUDIOS  
AMBIENTALES - IDEAM**  
República de Colombia

**ESTUDIO NACIONAL  
DEL AGUA 2018**  
**MAPA ACTUALIZADO  
DE SISTEMAS ACUIFEROS**

**LEYENDA Y CONVENCIONES**

**Sistemas Acuiferos**

SAC1.1	SAC5.1	SAM4.6
SAC1.2	SAC6.1	SAM4.7
SAC1.3	SAC7.1	SAM4.8
SAC1.4	SAC7.2	SAM4.9
SAC1.5	SAC8.1	SAM4.10
SAC1.6	SAM1.1	SAM5.1
SAC1.7	SAM1.2	SAM5.2
SAC1.8	SAM1.3	SAM6.1
SAC1.9	SAM2.1	SAM6.2
SAC1.10	SAM2.2	SAM6.3
SAC1.11	SAM2.3	SAM6.4
SAC1.12	SAM3.1	SAM6.5
SAC2.1	SAM3.2	SAM6.6
SAC2.2	SAM3.3	SAM6.7
SAC2.3	SAM4.1	SAM6.8
SAC2.4	SAM4.2	SAP2.1
SAC3.1	SAM4.3	SAP2.2
SAC3.2	SAM4.4	SAP3.1
SAC3.3	SAM4.5	SAP3.2
SAC4.1	SAM4.6	SAP3.3
SAC4.2		

**CONVENCIONES**

- ⊙ Capital Departamental
- ⊕ Límite Marítimo
- ~ Ríos
- ⊕ Cuerpos de agua
- ⊕ Límite Corporaciones Autónomas Regionales

**LOCALIZACION**



**INFORMACION DE REFERENCIA**

Proyección	Conforme de Gauss
Datum	Magna Sirgas
Coordenadas Geográficas	4° 35' 46.3215" Norte 74° 04' 39.0285" Oeste

Fuente: Subdirección de Hidrología - IDEAM 2018  
Cartografía Básica IGAC

Elaborado Por:  
Ana María Vesga

Prohibida la reproducción total o parcial sin autorización expresa del Ideam

75°0'0"W

70°0'0"W