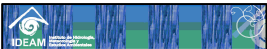
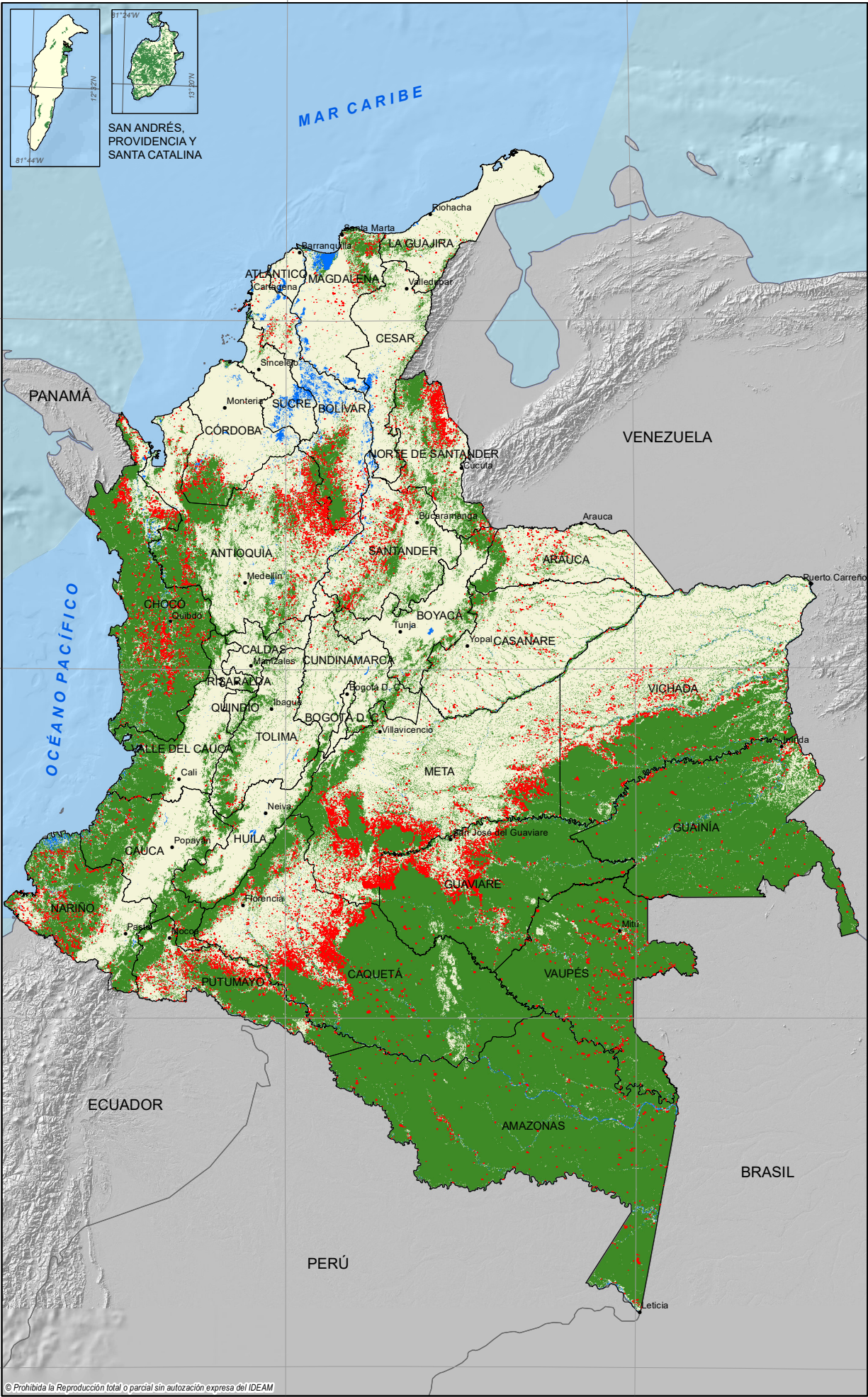


75°0'W

70°0'W



REPÚBLICA DE COLOMBIA
 INSTITUTO DE HIDROLOGÍA,
 METEOROLOGÍA Y ESTUDIOS
 AMBIENTALES

**Cambio en la superficie cubierta
 por Bosque Natural
 República de Colombia
 Periodo 2023 - 2024**

Sistema
 de Monitoreo de Bosques y Carbono
 - SMBYC

Año 2025

Con el apoyo de:



Legenda

- Bosque Estable
- Deforestación
- No Bosque Estable
- Regeneración
- Sin Información

Convenciones

- Límite Departamental
- Límite Nacional
- Mares y Cuerpos de Agua

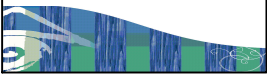


Escala

1:8.500.000

Información de Referencia

Sistema de Referencia: MAGNA - SIRGAS
Zona: Central
Elipsoide: GSR80
Origen de Coordenadas: 74° 04' 39.0285" Longitud W
 04° 35' 46.3215" Latitud N
Valores arbitrarios de 1000000 metros Norte
Coordenadas: 1000000 metros Este
Fuente: IDEAM, MADS
 Programa Visión Amazonia - REM
 Iniciativa Corazón de La Amazonia,
 FAO - Organización de las Naciones Unidas para la Agricultura y la Alimentación
Cartografía Base: IGAC, 2016.
Tipo de Imágenes: LANDSAT
Salida Gráfica: Carol Franco
Revisó: Ederisson Cabrera
 Gustavo Galindo



75°0'W

70°0'W

10°0'N

5°0'N

0°0'N

5°0'S

SAN ANDRÉS,
 PROVIDENCIA Y
 SANTA CATALINA