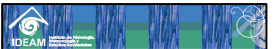
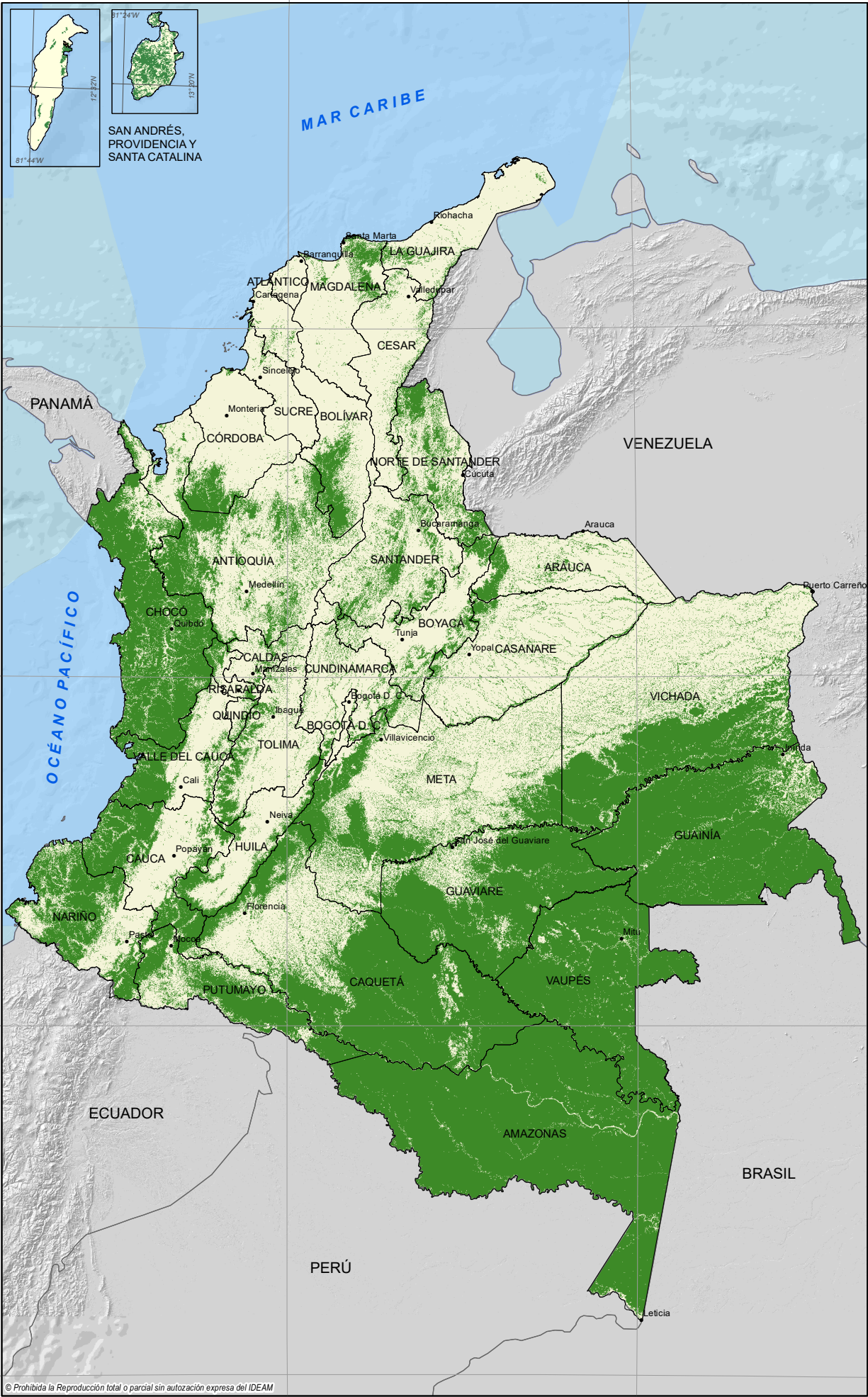


75°0'W

70°0'W



REPÚBLICA DE COLOMBIA
INSTITUTO DE HIDROLOGÍA,
METEOROLOGÍA Y ESTUDIOS
AMBIENTALES

**Superficie cubierta por
Bosque Natural
República de Colombia
Año 2024**

Sistema
de Monitoreo de Bosques y Carbono
- SMBYC

Año 2025

Con el apoyo de:



Legenda

- Bosque
- Sin Información
- No Bosque

Convenciones

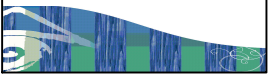
- Límite Departamental
- Límite Nacional
- Mares y Cuerpos de Agua



Escala
1:8.500.000

Información de Referencia

Sistema de Referencia: MAGNA - SIRGAS
Zona: Central
Elipsoide: GSR80
Origen de Coordenadas: 74° 04' 39.0285" Longitud W
04° 35' 46.3215" Latitud N
Valores arbitrarios de 1000000 metros Norte
Coordenadas: 1000000 metros Este
Fuente: IDEAM, MADS
Programa Visión
Amazonia - REM
Iniciativa Corazón de
La Amazonia,
FAO - Organización de las
Naciones Unidas para la
Agricultura y la Alimentación
Cartografía Base: IGAC, 2016.
Tipo de Imágenes: LANDSAT
Salida Gráfica: Carol Franco
Revisó: Ederisson Cabrera
Gustavo Galindo



75°0'W

70°0'W

5°0'S

ECUADOR

PERÚ

BRASIL

AMAZONAS

CAQUETA

VAUPES

GUAVIARE

GUAINIA

META

VICHADA

ARAUCA

VENEZUELA

PANAMÁ

MAR CARIBE

OCEANO PACIFICO

SAN ANDRÉS,
PROVIDENCIA Y
SANTA CATALINA

81°44'W



12°12'N

13°20'N

81°34'W

10°0'N

5°0'N

0°0'N

5°0'S