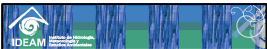
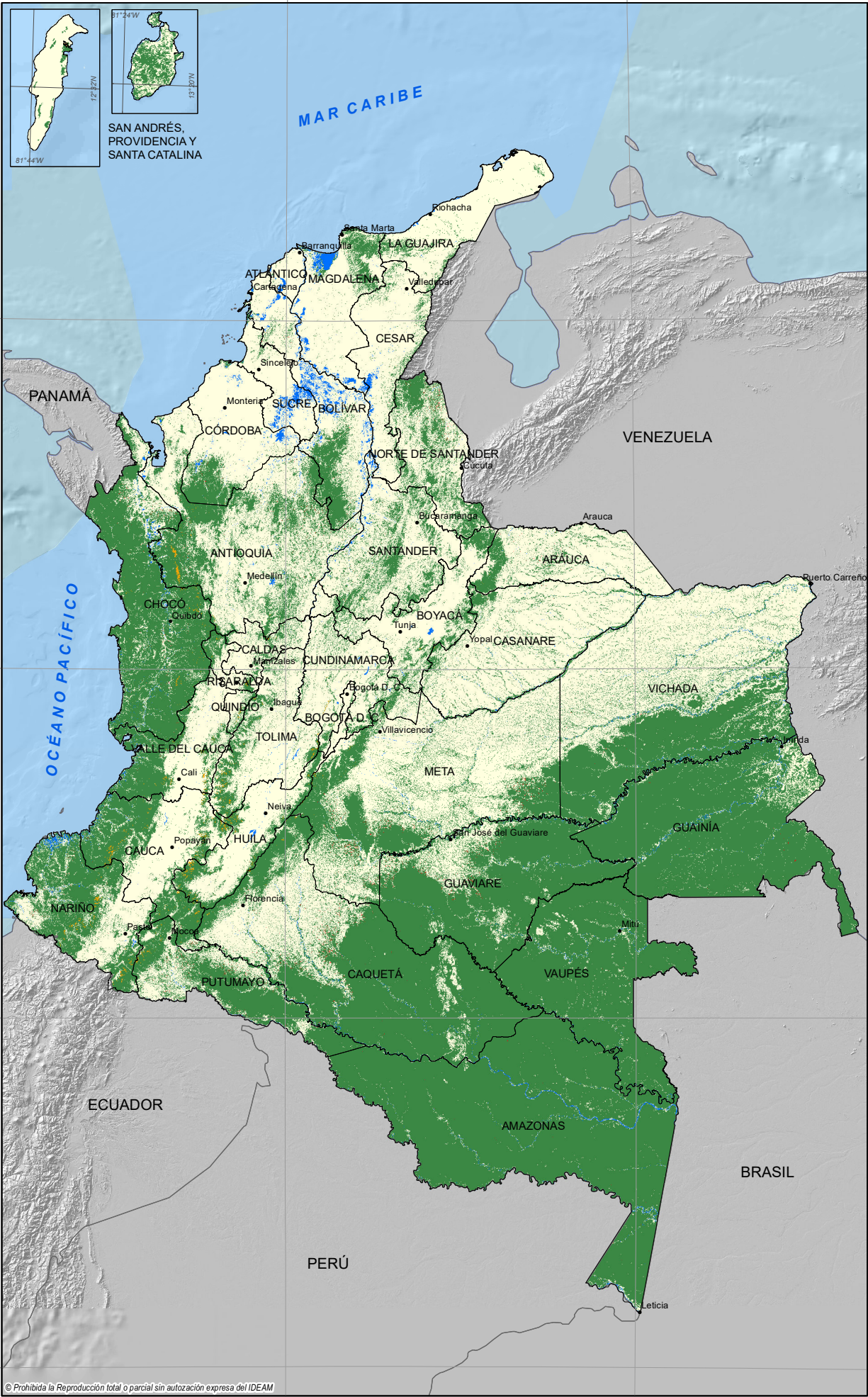


75°0'W

70°0'W



REPÚBLICA DE COLOMBIA
INSTITUTO DE HIDROLOGÍA,
METEOROLOGÍA Y ESTUDIOS
AMBIENTALES

**Cambio en la superficie cubierta
por Bosque Natural
República de Colombia
Periodo 2021 - 2022**

Continuidad a la operación del Sistema
de Monitoreo de Bosques y Carbono
para Colombia - SMBYC

Año 2023

Con el apoyo de:



Legenda

- Bosque Estable
- Deforestación
- No Bosque Estable
- Regeneración
- Sin Información

Convenciones

- Límite Departamental
- Límite Nacional
- Mares y Cuerpos de Agua

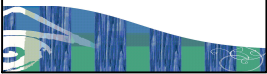


Escala

1:8.500.000

Información de Referencia

Sistema de Referencia:	MAGNA - SIRGAS
Zona:	Central
Elipsoide:	GSR80
Origen de Coordenadas:	74° 04' 39.0285" Longitud W 04° 35' 46.3215" Latitud N
Valores arbitrarios de 1000000 metros Norte Coordenadas:	1000000 metros Este
Fuente:	IDEAM, MADS Programa Visión Amazonia - REM Iniciativa Corazón de La Amazonia, Patrimonio Natural
Cartografía Base:	IGAC, 2016.
Tipo de Imágenes:	LANDSAT
Salida Gráfica:	Carol Franco
Revisó:	Ederisson Cabrera Gustavo Galindo



75°0'W

70°0'W

10°0'N

5°0'N

0°0'

5°0'S