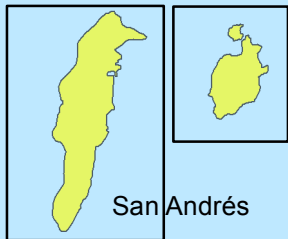


75°0'0"W

70°0'0"W

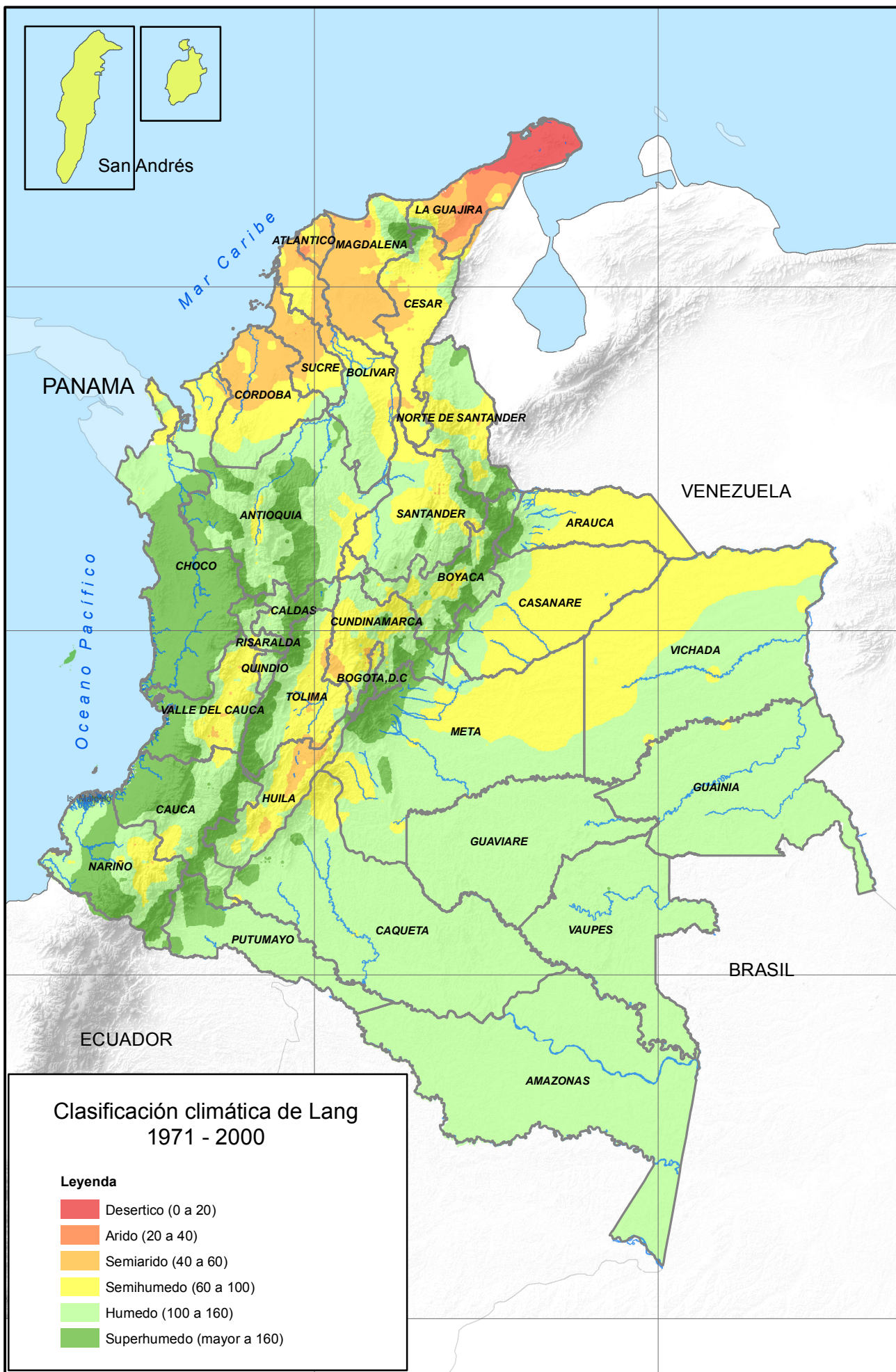


10°0'0"N

5°0'0"N

0°0'0"N

5°0'0"S



REPÚBLICA DE COLOMBIA
INSTITUTO DE HIDROLOGÍA,
METEOROLOGÍA Y ESTUDIOS
AMBIENTALES

2 Comunicación Nacional Sobre Cambio Climático

Clasificación climática de Lang
a partir del clima presente
(1971-2000)

2010

Leyenda y Convenciones

Convenciones

Límites

~ Límite
Departamental

~ Límite Marino

~ Municipio

Construcciones

Centro
Urbano

Transporte

Vías

Vía
Ferreá

Hidrografía

Ríos

Cuerpos
de Agua

Línea
Costera

Mapa de Localización



AMERICA

Escala 1:8.500.000

Información de Referencia

PROYECCIÓN	Conforme de Gauss
DATUM	MAGNA - SIRGAS
ORIGEN DE LA ZONA	BOGOTÁ
COORDENADAS GEOGRÁFICAS	4° 35' 46,3215" Lat.Norte 77° 04' 39,0285" Long.Oeste
COORDENADAS PLANAS	1'000.000 metros Norte 1'000.000 metros Este

Fuente: Segunda Comunicación Nacional ante la Convención
Marco de las Naciones Unidas sobre Cambio Climático

Autores: Subdirección de Meteorología -
Grupo de Modelamiento Numérico del Tiempo y el Clima

IGAC Cartografía Básica 2007

Elaborado por: Subdirección de Ecosistemas y SIA
© Prohibida la Reproducción total o parcial sin autorización
expresa del Ideam

75°0'0"W

70°0'0"W