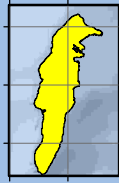
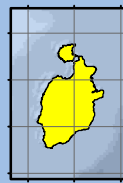


75°00'W

72°00'W



SAN ANDRÉS



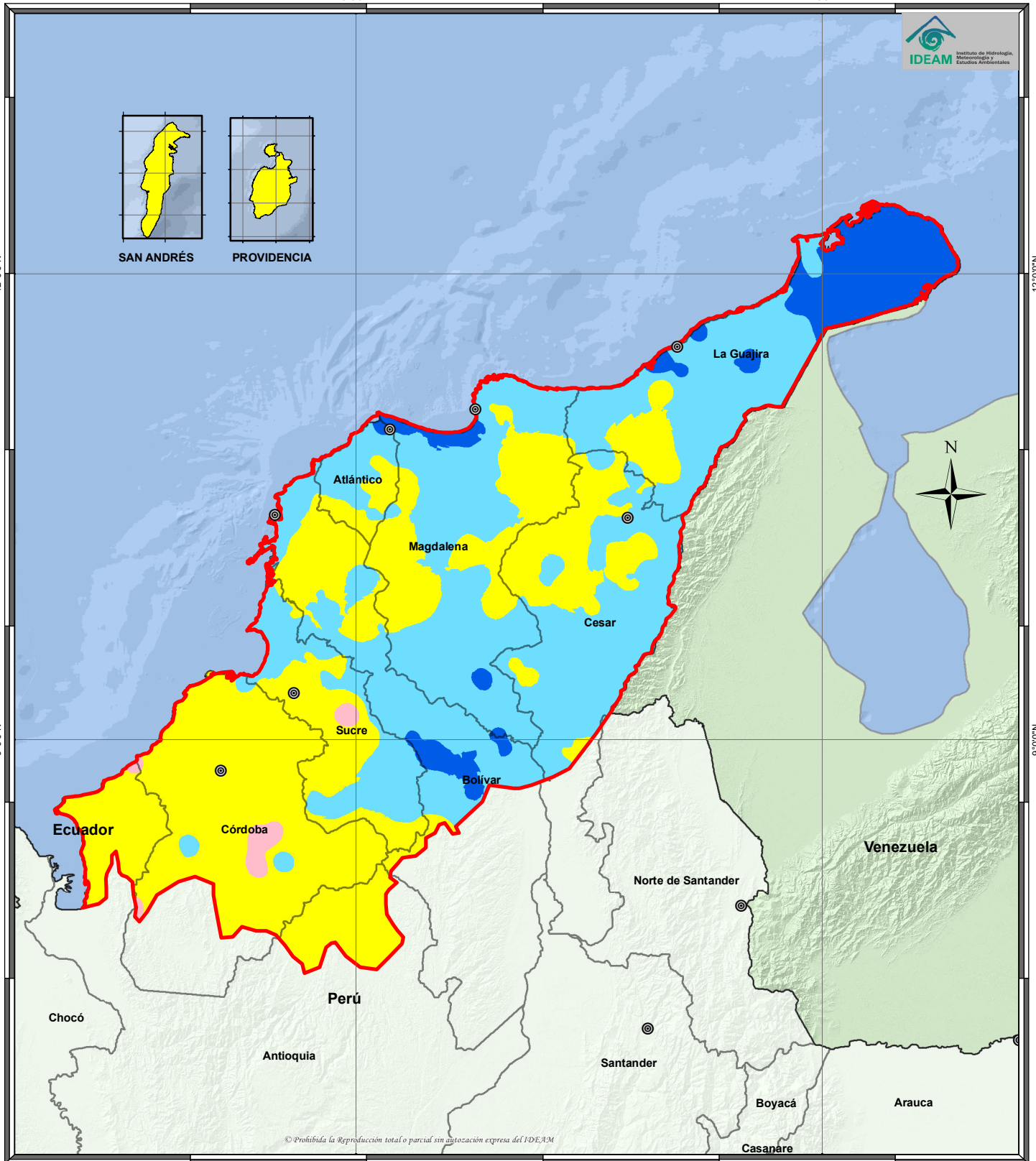
PROVIDENCIA

12°00'N

12°00'N

9°00'N

9°00'N



© Prohibida la Reproducción total o parcial sin autorización expresa del IDEAM

75°00'W

72°00'W

ALTERACIONES MÁS PROBABLES  
DE LA PRECIPITACIÓN DURANTE LA  
TEMPORADA LLUVIOSA DE LA REGIÓN  
CARIBE, EN PRESENCIA DE UN FENÓMENO  
TÍPICO LA NIÑA

REPÚBLICA DE COLOMBIA

2014

## Leyenda (%)

- Déficit Severo (< 40)
- Déficit (40 - 80)
- Normal (80 - 120)
- Excedente (120 - 160)
- Excedente Severo (> 160)

## Convenciones

- ⊙ Ciudades Principales

## Límites

-  Límite Departamental
-  Límite Internacional
-  Límite Marítimo
-  Límite Región Caribe

## Información de Referencia

PROYECCIÓN	Conforme de Gauss
DATUM	MAGNA - SIRGAS
ORIGEN DE LA ZONA	BOGOTÁ
COORDENADAS GEOGRÁFICAS	4° 35' 46.3215" Lat.Norte 77° 04' 39.0285" Long.Oeste
COORDENADAS PLANAS	1'000.000 metros Norte 1'000.000 metros Este

Escala Colombia: 1:4.000.000

Fuente: Grupo de Climatología y Agrometeorología  
Subdirección de Meteorología - IDEAM  
Cartografía Básica IGAC

© Prohibida la Reproducción total o parcial sin autorización expresa del IDEAM