

75°0'0"W

70°0'0"W

10°0'0"N

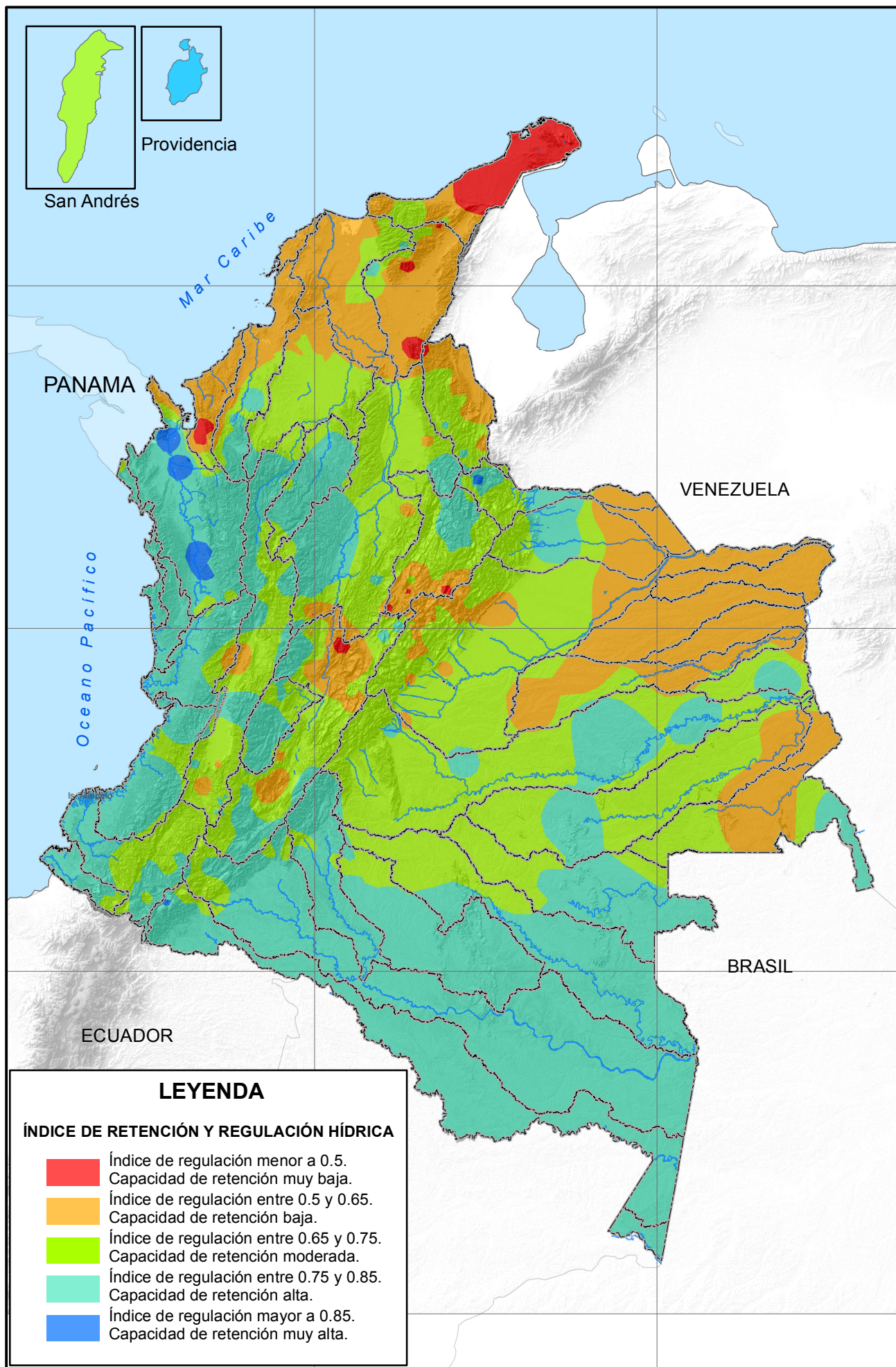
5°0'0"N

0°0'0"

5°0'0"S

75°0'0"W

70°0'0"W



LEYENDA

ÍNDICE DE RETENCIÓN Y REGULACIÓN HÍDRICA

- Índice de regulación menor a 0.5.
Capacidad de retención muy baja.
- Índice de regulación entre 0.5 y 0.65.
Capacidad de retención baja.
- Índice de regulación entre 0.65 y 0.75.
Capacidad de retención moderada.
- Índice de regulación entre 0.75 y 0.85.
Capacidad de retención alta.
- Índice de regulación mayor a 0.85.
Capacidad de retención muy alta.



REPUBLICA DE COLOMBIA
INSTITUTO DE HIDROLOGIA,
METEOROLOGIA Y ESTUDIOS
AMBIENTALES

**Estudio Nacional del Agua
ENA 2010**

ÍNDICE DE RETENCIÓN Y REGULACIÓN
HÍDRICA (A PARTIR DE CURVA DE
DURACIÓN DE CAUDALES DIARIOS)

2010

Leyenda y Convenciones

Convenciones

Límites

- Límite Zona Hidrográfica
- Límite Subzona Hidrográfica
- ~ Límite Departamental
- ~ Límite Marino
- ~ Municipio

Construcciones

- Centro Urbano

Transporte

- Vías
- Vía Ferrea

Hidrografía

- ~ Ríos
- ~ Cuerpos de Agua
- Línea Costera

Mapa de Localización



AMERICA

Escala 1:8.500.000

Información de Referencia

PROYECCIÓN	Conforme de Gauss
DATUM	MAGNA - SIRGAS
ORIGEN DE LA ZONA	BOGOTÁ
COORDENADAS GEOGRÁFICAS	4° 35' 46,3215" Lat.Norte 77° 04' 39,0285" Long.Oeste
COORDENADAS PLANAS	1'000.000 metros Norte 1'000.000 metros Este

Fuentes:
IDEAM, 2010. Estudio Nacional del Agua 2010.
Instituto de Hidrología, Meteorología y Estudios Ambientales. Bogotá D.C.
IGAC Cartografía Básica 2007

Autores:
Subdirección de Hidrología - Grupo de Evaluación Hidrológica

Elaborado por: Subdirección de Ecosistemas e Información Ambiental SIA

© Prohibida la Reproducción total o parcial sin autorización expresa del Ideam