

75°0'0"W

70°0'0"W

10°0'0"N

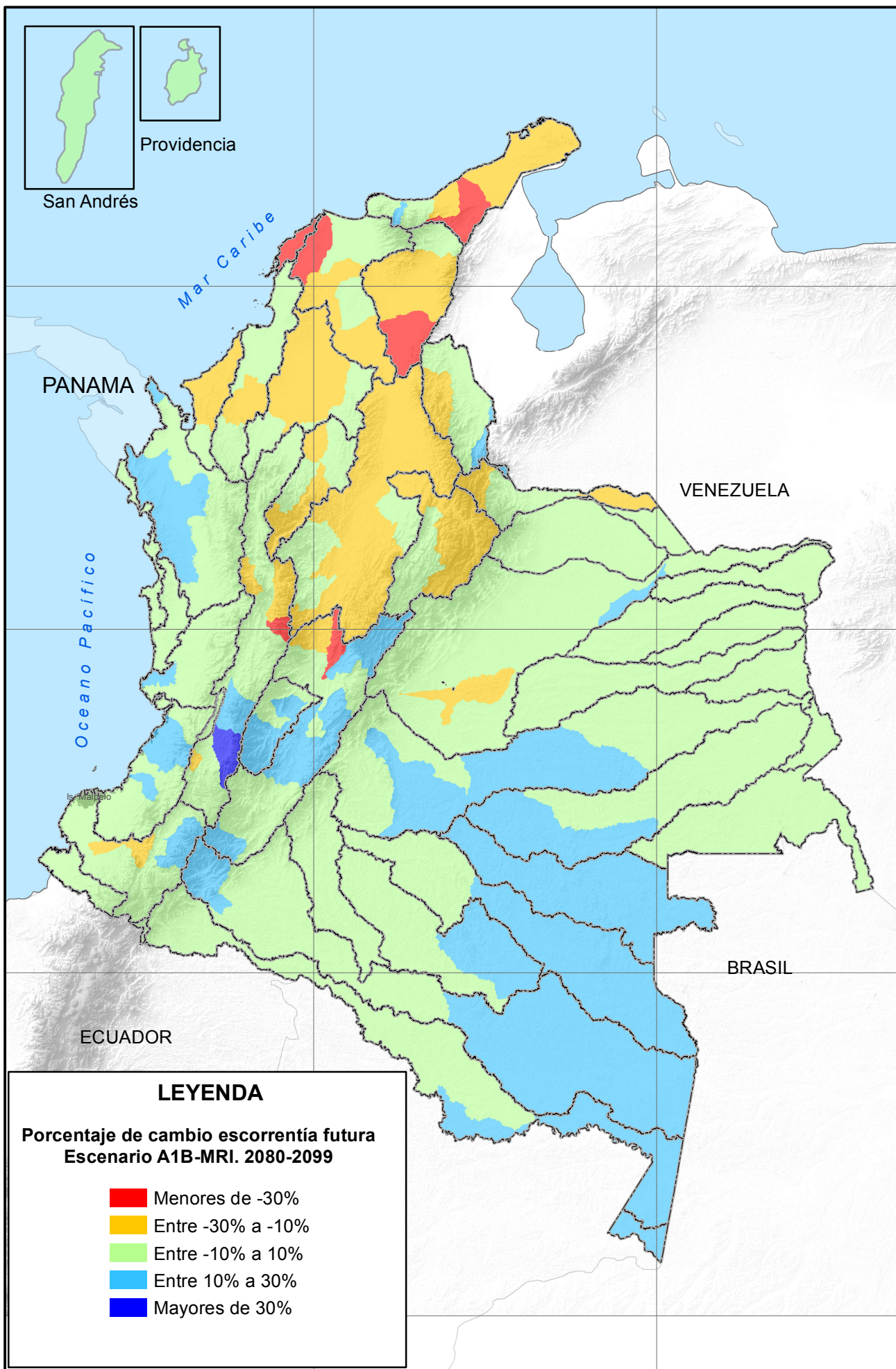
5°0'0"N

0°0'0"

5°0'0"S

75°0'0"W

70°0'0"W



LEYENDA

Porcentaje de cambio escorrentía futura
Escenario A1B-MRI. 2080-2099

- Menores de -30%
- Entre -30% a -10%
- Entre -10% a 10%
- Entre 10% a 30%
- Mayores de 30%



REPÚBLICA DE COLOMBIA
INSTITUTO DE HIDROLOGÍA,
METEOROLOGÍA Y ESTUDIOS
AMBIENTALES

Estudio Nacional del Agua
ENA 2010

Cambio agregado en escorrentía media
multianual por subzona hidrográfica bajo
escenarios de cambio climático.

2010

Leyenda y Convenciones

Convenciones

Límites

- Límite Zona Hidrográfica
- Límite Subzona Hidrográfica
- ~ Límite Departamental
- ~ Límite Marino
- ~ Municipio

Construcciones

- Centro Urbano

Transporte

- Vías
- Vía Ferrea

Hidrografía

- ~ Ríos
- ~ Cuerpos de Agua
- Línea Costera

Mapa de Localización



AMERICA

Escala 1:8.500.000

Información de Referencia

PROYECCIÓN	Conforme de Gauss
DATUM	MAGNA - SIRGAS
ORIGEN DE LA ZONA	BOGOTÁ
COORDENADAS GEOGRÁFICAS	4° 35' 46,3215" Lat.Norte 77° 04' 39,0285" Long.Oeste
COORDENADAS PLANAS	1'000.000 metros Norte 1'000.000 metros Este

Fuentes:
IDEAM, 2010. Estudio Nacional del Agua 2010.
Instituto de Hidrología, Meteorología
y Estudios Ambientales. Bogotá D.C.

IGAC Cartografía Básica 2007

Autores:
Subdirección de Hidrología - Grupo de Evaluación Hidrológica

Elaborado por: Subdirección de Ecosistemas e
Información Ambiental SIA
© Prohibida la Reproducción total o parcial sin autorización
expresa del Ideam