

75°0'0"W

70°0'0"W

10°0'0"N

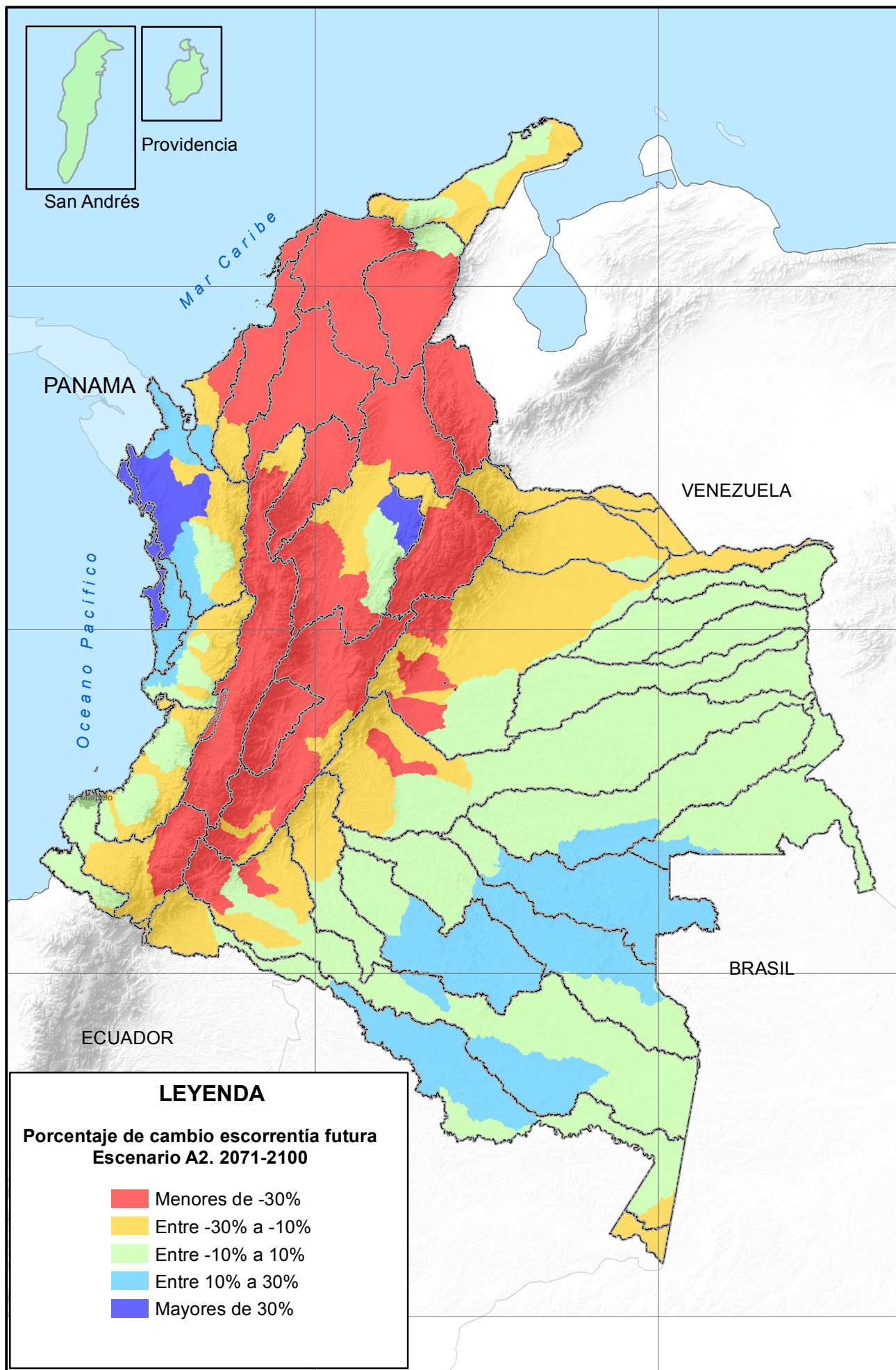
5°0'0"N

0°0'0"N

5°0'0"S

75°0'0"W

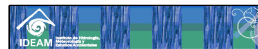
70°0'0"W



## LEYENDA

### Porcentaje de cambio escorrentía futura Escenario A2. 2071-2100

- Menores de -30%
- Entre -30% a -10%
- Entre -10% a 10%
- Entre 10% a 30%
- Mayores de 30%



REPÚBLICA DE COLOMBIA  
INSTITUTO DE HIDROLOGÍA,  
METEOROLOGÍA Y ESTUDIOS  
AMBIENTALES

### Estudio Nacional del Agua ENA 2010

Cambio agregado en escorrentía media  
multianual por subzona hidrográfica bajo  
escenarios de cambio climático.

2010

#### Leyenda y Convenciones

#### Convenciones

##### Límites

- Límite Zona Hidrográfica
- Límite Subzona Hidrográfica
- ~ Límite Departamental
- ~ Límite Marino
- ~ Municipio

##### Construcciones

- Centro Urbano

##### Transporte

- Vías
- Vía Ferrea

##### Hidrografía

- ~ Ríos
- Cuerpos de Agua
- Línea Costera

#### Mapa de Localización



AMERICA

Escala 1:8.500.000

#### Información de Referencia

PROYECCIÓN	Conforme de Gauss
DATUM	MAGNA - SIRGAS
ORIGEN DE LA ZONA	BOGOTÁ
COORDENADAS GEOGRÁFICAS	4° 35' 46,3215" Lat.Norte 77° 04' 39,0285" Long.Oeste
COORDENADAS PLANAS	1'000.000 metros Norte 1'000.000 metros Este

Fuentes:  
IDEAM, 2010. Estudio Nacional del Agua 2010.  
Instituto de Hidrología, Meteorología  
y Estudios Ambientales. Bogotá D.C.

IGAC Cartografía Básica 2007

Autores:  
Subdirección de Hidrología - Grupo de Evaluación Hidrológica

Elaborado por: Subdirección de Ecosistemas e  
Información Ambiental SIA

© Prohibida la Reproducción total o parcial sin autorización  
expresa del Ideam